

Lucerne University of
Applied Sciences and Arts

**HOCHSCHULE
LUZERN**

Technik & Architektur

GMFH-Tagung

Mathematik an der Hochschule Luzern, T&A

Grundlagen

Dr. Christian Schmidt

T direkt +41 41 349 39 04
christian.schmidt@hslu.ch

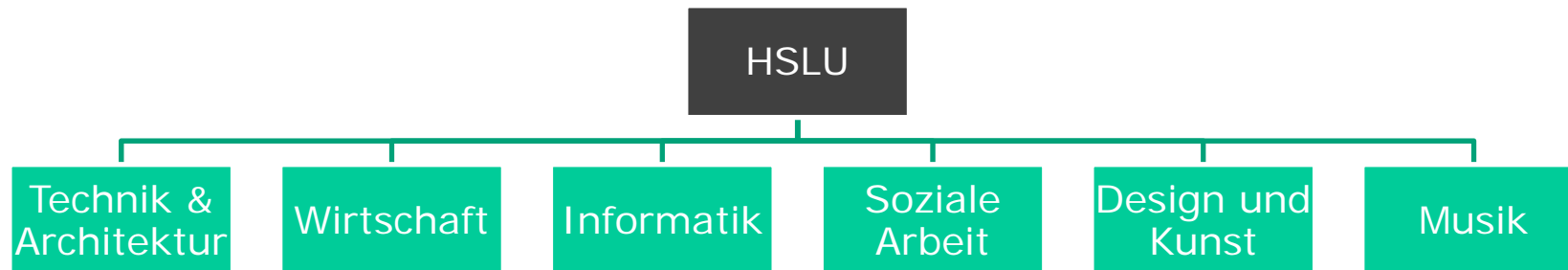
Horw 04.10.2016



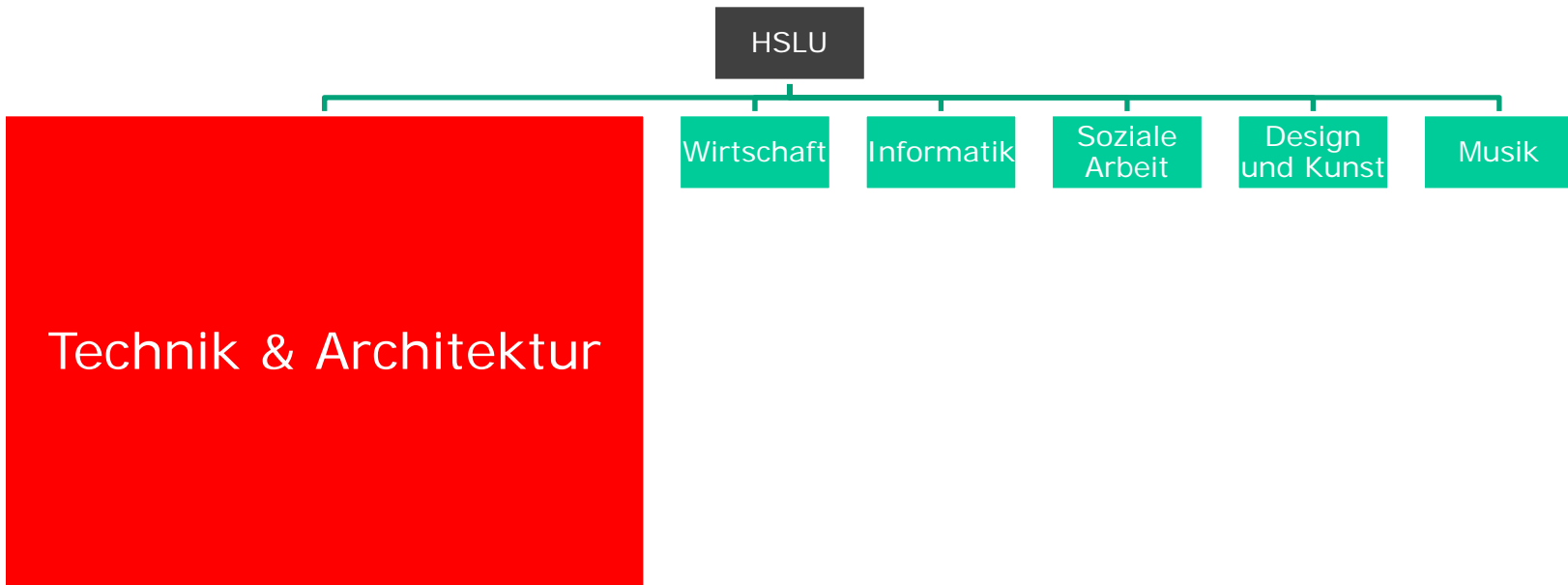
Lucerne University of
Applied Sciences and Arts

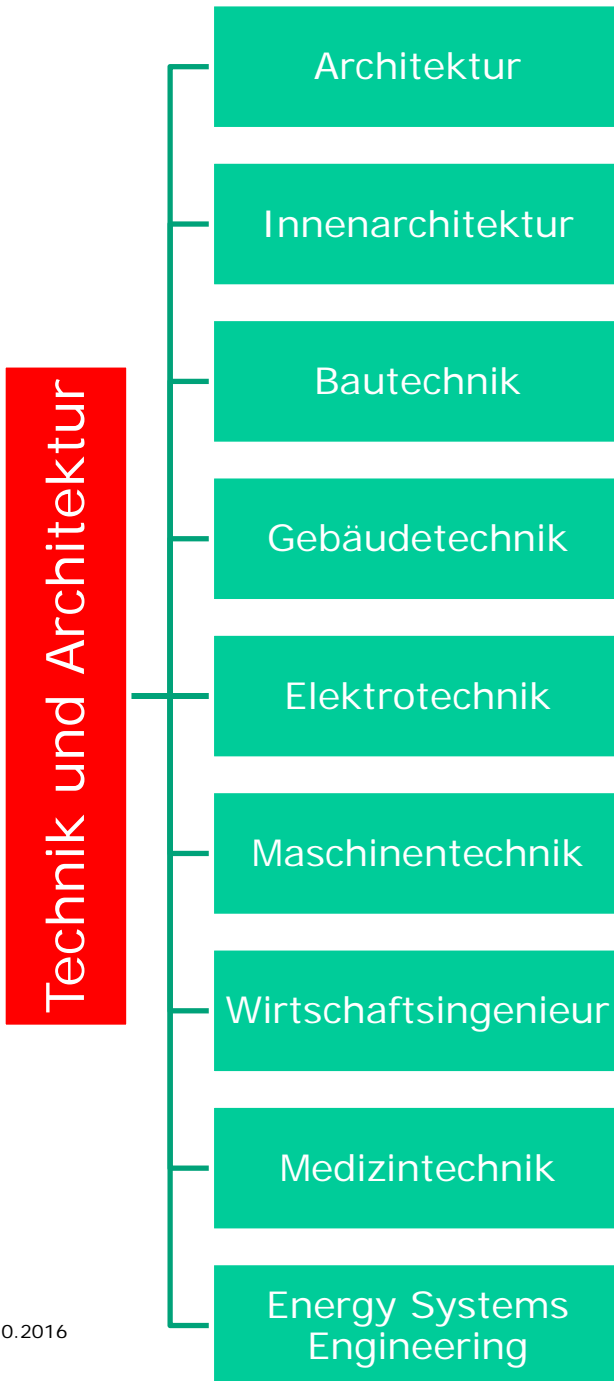
**HOCHSCHULE
LUZERN**

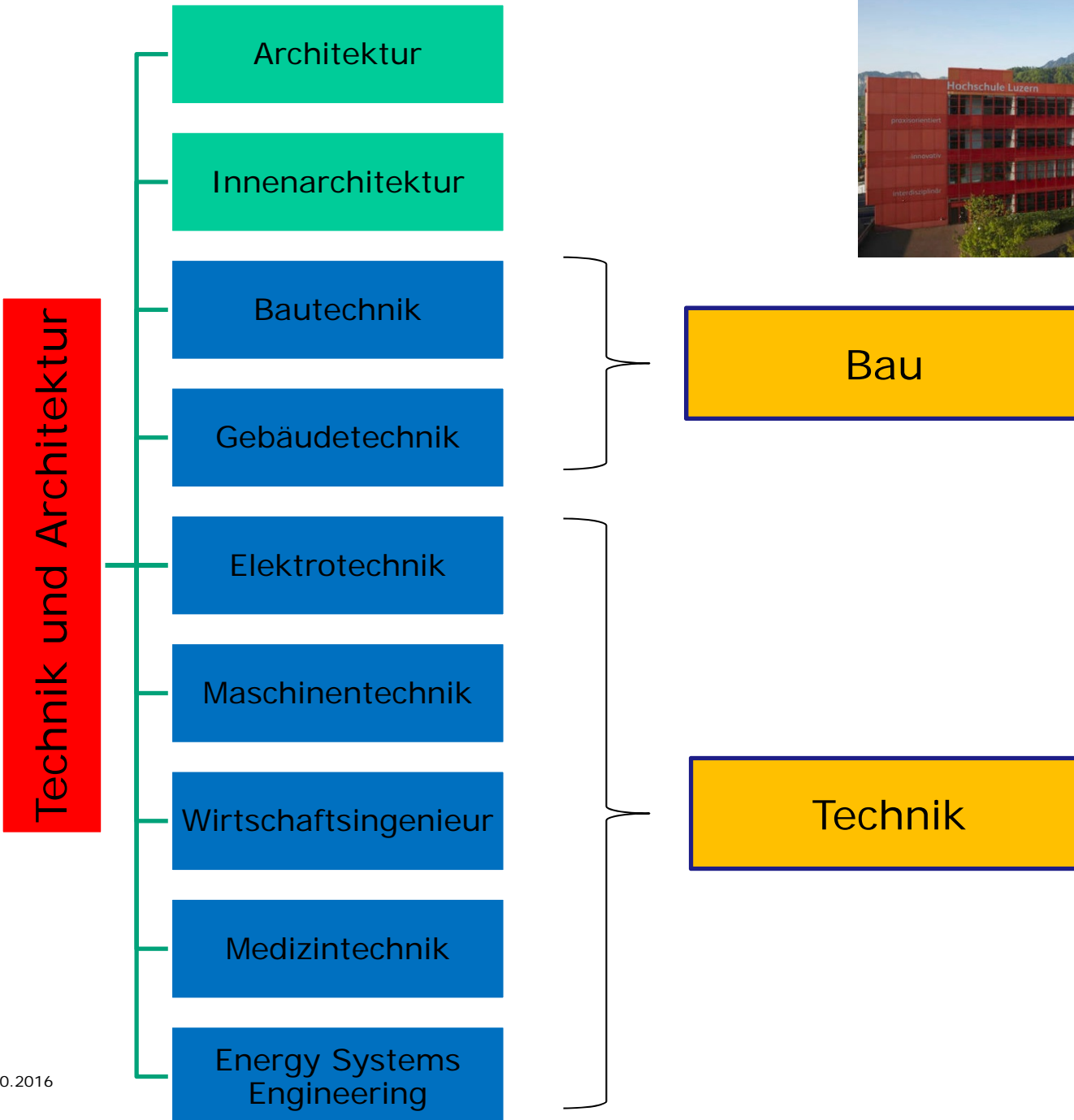
Departemente



Departemente







Mathematik

	Technik	Bau	Lektionen/Wo. je 45 Minuten
1. Semester	Mathematik Grundlagen		8
2. Semester	Mathematik und Physik I		4 + 4
3. Semester	Mathematik und Physik II		4 + 4

Stochastik
Elektrotechnik

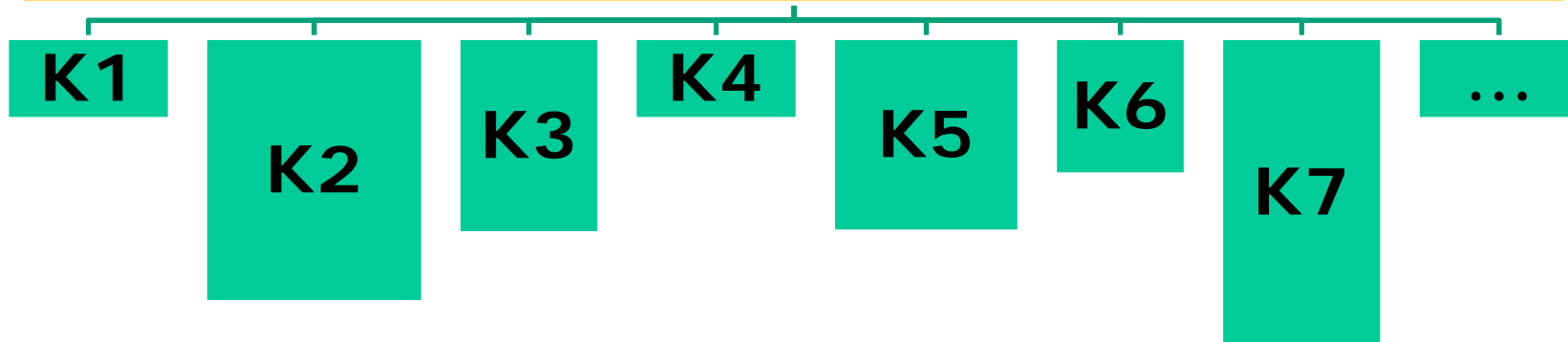
Ingenieurtools

Mathematik in
Fachmodulen

Organisation in Kohorten



Mathematik-Module Technik Bau



Grösse: 20 - 60

Der Modulverantwortliche und die Dozierenden

Der Modulverantwortliche

- bestimmt die Inhalte
- bestimmt die Unterlagen (Skript, Hausaufgaben, ...)
- kann die Testbedingungen vorgeben
- kann die Prüfungsaufgaben vorgeben
- übernimmt die Organisation

für das gesamte Modul (alle Kohorten)

Dozierende

- haben Vorschlagsrecht



Vorteile

- Eingespielte Prozesse
- Klar definierte Inhalte für Dozierende wie Studierende
- Gerechtigkeit: Gleichbehandlung aller Kohorten
- Kostengünstig



Kritikpunkte

- Keine individuelle Mathematik für die Fachbereiche
- Lücken in der Mathematikausbildung
- Wenig «Freiheit für die Lehre»
Der Dozent als Vorleser ...
- Zu grosse Kohorten

